



Absoluta novità, realizzata con l'utilizzo della tecnologia di ultima generazione, è il modello che maggiormente rappresenta le impareggiabili performance del Memory Foam **THE PUR**.



- Sfoderabile sui 4 lati e lavabile in acqua a 60°.
- ALTEZZA MATERASSO 22 cm. ca.
- **LA STRA INTERNA IN ELASGUM™ A ZONE DIFFERENZIATE A DOPPIA SUPERFICIE DI ACCOGLIMENTO, MEMORY FOAM ED ELASGUM™** - h. 19 cm. ca.

PORTANZA SOSTENUTA - COMFORT REVERSIBILE

FIL ROUGE

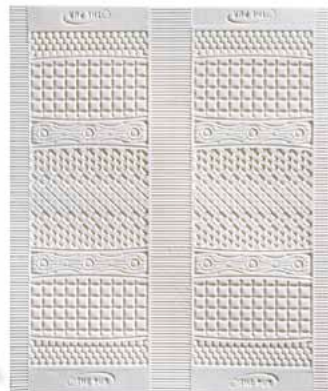
Insero anatomico di sostegno della linea fisio-vertebrale con conformazione speculare e zona centrale a particolare volumetria portante.



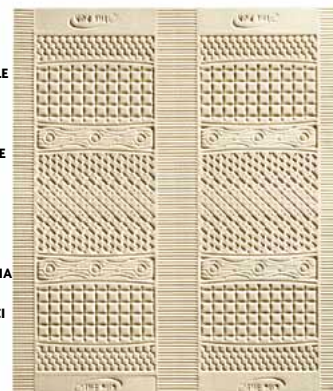
■ **MEMORY FOAM THE PUR®**

Si adatta perfettamente alla forma e alla posizione assunta dal corpo, sostenendo in modo anatomicamente corretto ogni sua parte. Riducendo i punti di pressione, favorisce la circolazione e previene l'insorgere di dolori muscolari, indolenzimenti e tensioni.

■ **ZONE DIFFERENZIATE - COMFORT REVERSIBILE**



- TESTA
- CERVICALE
- SPALLE
- LOMBARE
- GLUTEI
- COSCE
- GINOCCHIA
- POLPACCI
- PIEDI



■ **LATO MEMORY FOAM THE PUR®**

Superficie di contatto in Memory Foam **THE PUR®** ad elevata capacità auto modellante con adattamento termosensibile costante. **FIL ROUGE** a nove zone di supporto inserite su 14 microaree di contatto accoglimento e redistribuzione del peso, disegnate al computer e riprodotte ad intarsio che seguono in ogni minimo movimento la particolare morfologia del corpo umano.

■ **Disponibile in 6 diverse tipologie di rivestimento:**

- **OUTLAST™ ADAPTIVE COMFORT™ - 3D**
- **ALOE VERA - 3D**
- **SENSITY ANALLERGIE - 3D**
- **SENSITY REFRESHING - 3D**
- **AIR-TRILGY™ - 3D**
- **MEDIBED™ - 3D**

(vedi la sezione da pag. 7)

■ **LATO ELASGUM™**

Dato il particolare disegno la superficie di contatto in **Elasgum™** a nove zone di supporto differenziato che assicurano un perfetto allineamento della colonna vertebrale. Il peso viene distribuito su tutta la superficie corporea, grazie alle 14 microaree di contatto, senza particolari pressioni e tensioni articolari. **Elasgum™** è un materiale attivo, leggero, resistente, incredibilmente elastico, in grado di ritrovare la sua forma originaria in modo graduale e costante.